



## Classic 132

Люстра-вентилятор **Classic 132** предназначена для бесшумного охлаждения воздуха в бытовом помещении любого назначения, а также для рекуперации тепла в зимний период. Подходит для качественного потолочного освещения.

### Ключевые особенности:

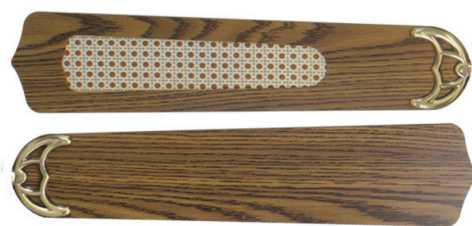
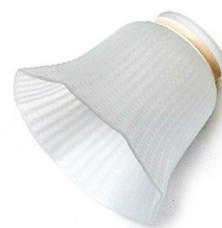
- Бесшумная работа;
- Функция реверс;
- Двусторонние лопасти;
- Четыре лампы с цоколем E27;
- Три скорости вращения;
- Светильник работает независимо от двигателя.

### Дополнительные возможности:

- Установка настенного переключателя скорости\* или радио пульта\*.
- Удлиняющая штанга\* для высоких потолков.

\* Приобретается отдельно!

Плафон тюльпан  
17063 матовое стекло,  
для одной лампы E27,  
60 Вт



Пять двусторонних лопастей, клееный влагостойкий МДФ, дуб/дуб с соломкой.



Регулировка скоростей и включение света осуществляется через шнуры-переключатели.

Возможно приобрести отдельно в другом дизайне.

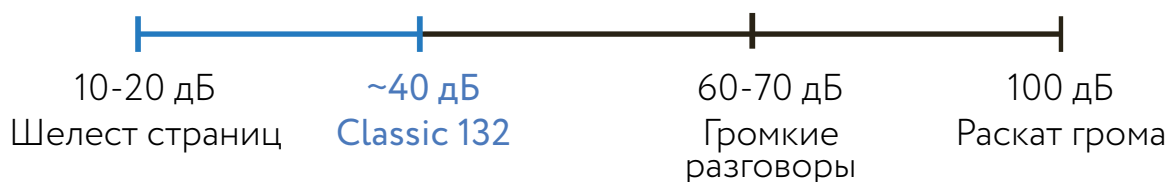


## Конструкция

Лопасты изготовлены из клееного влагостойкого МДФ, разного цвета с каждой стороны, т.е. пользователь может выбирать цвет из двух возможных. Обратная сторона лопасти после установки будет направлена вверх к потолку, ее цвет не будет виден. Бесшумная работа вентилятора обеспечивает мягкий поток воздуха в рабочей зоне.

## Уровень шума при работе вентилятора

При работе люстры вентилятора на максимальной скорости слышен исключительно тихий звук лопастей, рассекающих воздух.



## Функция реверс

Охлаждающий эффект потолочных вентиляторов основан на природной функции человеческого организма - охлаждение за счёт рассеивания тепла во внешнюю среду. Потолочный вентилятор придаёт воздуху подвижность похожую на легкий ветер. Большинство вентиляторов работают двух режимах: зимнем и летнем. Функция «реверс» предназначена для изменения направления создаваемого лопастями воздушного потока.



## Эксплуатация

Вентилятор рекомендуется включать и выключать при помощи внешнего бытового выключателя, не входящего в комплект поставки.

Встроенный светильник на 4 лампы может работать автономно при выключенном вентиляторе. Конструкцией предусмотрены шнуры-переключатели, один из которых позволяет включить или выключить светильники, другой - выбрать одну из трех возможных скоростей вращения лопастей вентилятора.

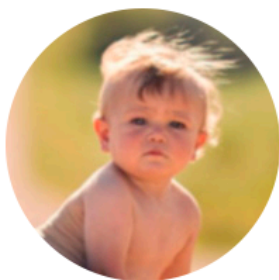
1. Третья скорость - потяните за шнур до характерного щелчка 1 раз.
2. Вторая скорость - потяните за шнур до характерного щелчка 2 раза.
3. Первая скорость - потяните за шнур до характерного щелчка 3 раза.
4. Выключить вентилятор - потяните за шнур до характерного щелчка 4 раза.

1 скорость



Легкий порыв  
ветра

2 скорость



Средний порыв  
ветра

3 скорость



Ощутимый  
ветер

Вентилятор оснащен функцией «реверс», которая позволяет изменять направление вращения вентилятора и создаваемого им потока воздуха. Переключения режимов необходимо производить при полностью остановленном вентиляторе.

1. Для эксплуатации вентилятора в летний период переместите переключатель в нижнее положение.
2. Для эксплуатации вентилятора в зимний период переместите переключатель в верхнее положение.

## Технические характеристики

Материал плафона	стекло	Кол-во плафонов, шт	4	Максимально потребляемая мощность, Вт	50
Цвет плафона	белый	Тип цоколя	E27	Производительность, м <sup>3</sup> /ч	10100
Материал корпуса	сталь	Максимальная мощность лампы накаливания, Вт	60	Рабочее напряжение	220 В 50 Гц
Цвет корпуса	античная бронза	Суммарная мощность лампы накаливания, Вт	240	Степень защиты, IP	20
Материал лопастей	МДФ	Максимальная мощность светодиодной лампы, Вт	8	Вес нетто, кг	6,27
Цвет лопастей	дуб/дуб с соломкой	Суммарная мощность светодиодной лампы, Вт	32	Габаритные размеры вентилятора, мм	1320x1320x450
Кол-во ламп, шт	4	Диаметр, см	132		
Кол-во скоростей	3	Кол-во лопастей	5		



Оборудование Торговой Марки DREAMFAN сертифицировано и полностью соответствует требованиям технических регламентов Евразийского Экономического Союза.



Все размеры указаны в см.