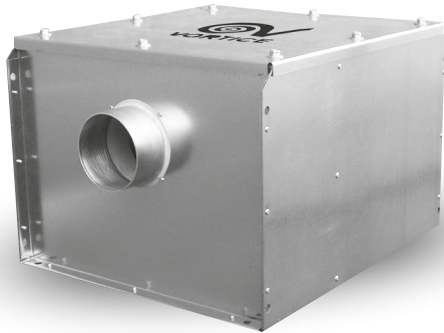




VORT TF Vortice технические характеристики



Канальные вентиляторы в шумоизолированном корпусе коммерческого и промышленного использования.

ОПИСАНИЕ

Разработаны для ситуаций, при которых на протяжении долгого времени нет возможности обслуживать вентиляторы. Устройство VORT TF – пара вентиляторов, работающих поочередно, для достижения максимальной продолжительности жизни системы. Логика управления переключения между вентиляторами привязана к 12-ти или 24-ем часовым циклам или в случае неисправности вентилятора, находящегося на данный момент в работе (резервный вентилятор). А также для ручного выбора другого вентилятора, например для случая обслуживания первого.



LONG LIFE 90.000 h

- В данной серии представлены **6 моделей** напольной или подпотолочной установки.
- Корпуса вентиляторов выполнены из оцинкованной листовой стали, облицованы звукопоглощающими огнестойкими панелями (по нормам EN DIN 13501).
- Для проведения плановых работ и удобства инспекции на корпусе установлена съемная панель.
- Лопатки рабочего колеса загнуты вперед.
- Вентиляторы оснащены односкоростными двигателями.
- Регулировка скорости может осуществляться с помощью трансформаторного или электронного регулятора скорости.
- Односкоростные двигатели вентиляторов могут управляться трансформаторными или электронными регуляторами скорости.
- Класс изоляции двигателя – В. Степень защиты электродвигателей IP44.
- Вентиляторы комплектуются клеммной коробкой со степенью защиты IP55.
- Степень защиты корпуса вентиляторов - IPX2.
- Диапазон рабочих температур от - 15°C до + 50°C.
- Дополнительное электронное устройство, позволяющее использовать вентилятор в автоматическом или ручном режиме, оснащено индикатором света для определения, какой из вентиляторов на данный момент работает и какой поврежден.

Вентиляторы, используемые в VORT TF, соответствуют требованию ErP Lot. 6 Reg. N° 327/2011/UE.

ТЕХНИЧЕСКИЕ ХАРАКТЕРИСТИКИ

Модель	Код	Мощность, Вт	Ток, А	об./мин.	Макс. расход воздуха, м³/ч	Макс. давление Па	Макс. темп °C	Вес, кг
VORT TF 100	11275	54	0.4	2410	159	207	50	19
VORT TF 125	11276	56	0.4	2268	193	184		
VORT TF 150	11277	128	0.6	2051	460	406		28
VORT TF 200	11278	174	0.8	1811	688	475		30
VORT TF 250	11279	410	2.0	1311	1561	488		60
VORT TF 315	11280	780	3.7	1390	2467	264		69

УРОВЕНЬ ШУМА

VORT TF 100		Звуковое давление, дБа, 3м*
Макс. скорость	Заборное сопло	24
	Выпускное сопло	19
	Вышедший из строя	23

VORT TF 125		Звуковое давление, дБа, 3м*
Макс. скорость	Заборное сопло	31
	Выпускное сопло	22
	Вышедший из строя	22

VORT TF 150		Звуковое давление, дБа, 3м*
Макс. скорость	Заборное сопло	35
	Выпускное сопло	30
	Вышедший из строя	33

VORT TF 200		Звуковое давление, дБа, 3м*
Макс. скорость	Заборное сопло	36
	Выпускное сопло	32
	Вышедший из строя	31

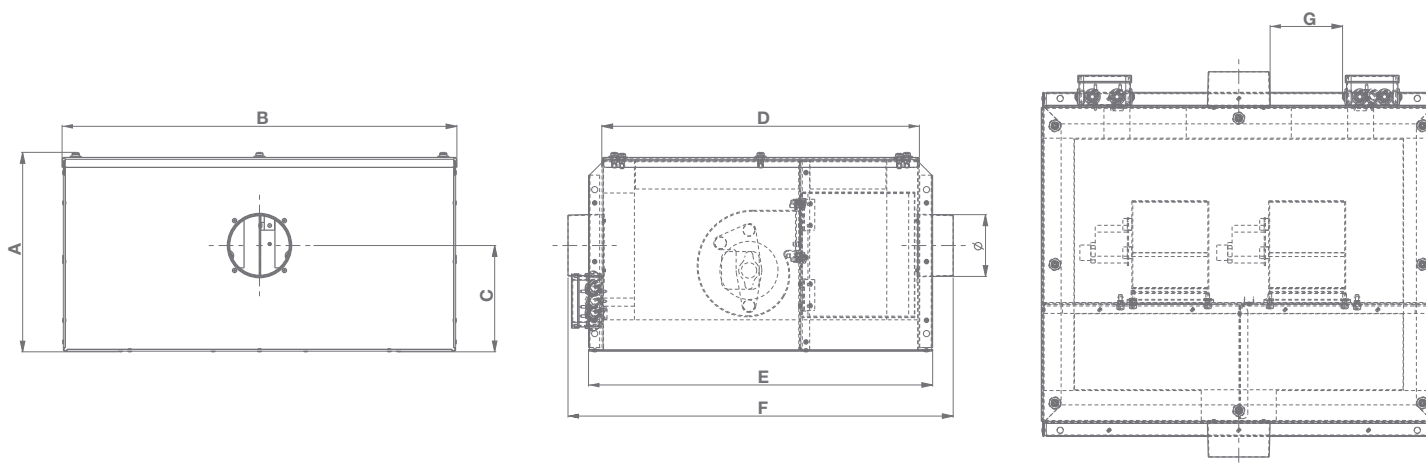
VORT TF 250		Звуковое давление, дБа, 3м*
Макс. скорость	Заборное сопло	41
	Выпускное сопло	35
	Вышедший из строя	37

VORT TF 315		Звуковое давление, дБа, 3м*
Макс. скорость	Заборное сопло	52
	Выпускное сопло	48
	Вышедший из строя	39

Испытания проводились в шумоизолированном помещении.

* На открытом пространстве.

РАЗМЕРЫ

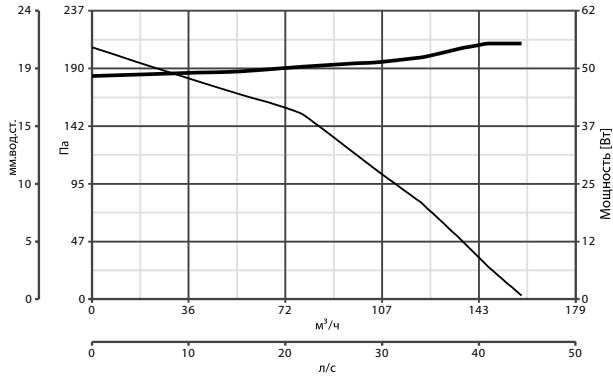


Модель	Код	A	B	C	D	E	F	G	Ø	Вес, кг
VORT TF 100	11275	323	639	172	517	557	623	117	100	19
VORT TF 125	11276							105	125	
VORT TF 150	11277	380	784	204	614	657	763	164	150	28
VORT TF 200	11278							139	200	
VORT TF 250	11279	557	1004	303	814	857	1008	204	250	60
VORT TF 315	11280			296				171	315	

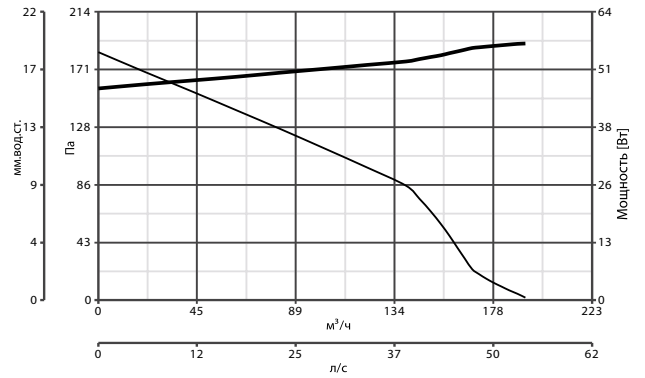


КРИВЫЕ ПРОИЗВОДИТЕЛЬНОСТИ

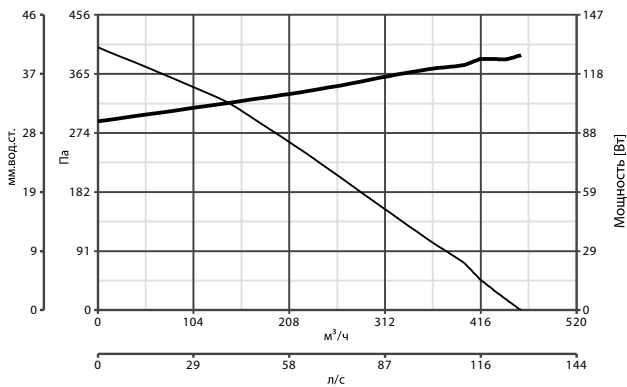
VORT TF 100



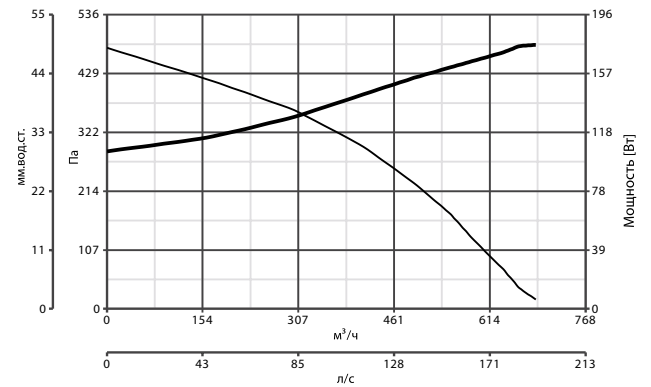
VORT TF 115



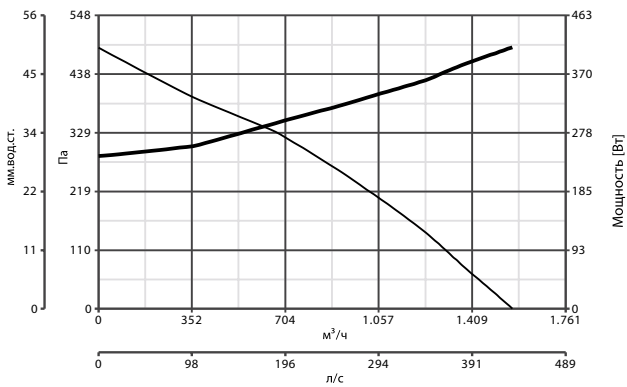
VORT TF 150



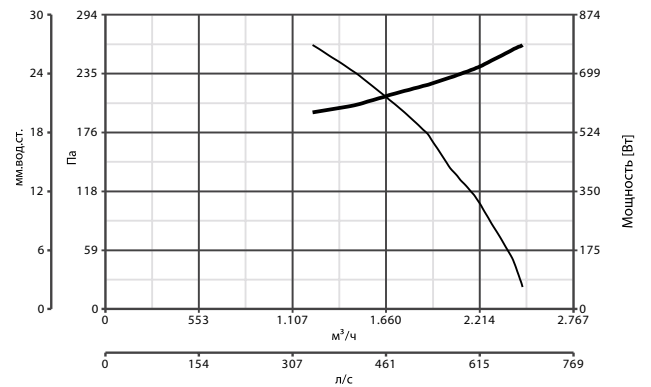
VORT TF 200



VORT TF 250



VORT TF 315



— Power consumption — p = static pressure