

Lineo-TD MIX V0 LL

Канальные вентиляторы с мощным воздушным потоком.

Оборудование данной серии разработано специально для установки в помещениях, где необходимо поддерживать низкий уровень шума.

В данной серии представлены 7 моделей вентиляторов типовых диаметров (100, 100Т, 125, 150, 200, 250, 315 мм). Модели с маркировкой «Т» оснащены таймером задержки выключения от 1 до 30.

Максимальный расход воздуха от 165 до 2206 м³/ч в зависимости от типоразмера.



Конструктивные особенности серии

Электродвигатель

Все модели оснащены традиционным однофазным двухскоростным АС-двигателем переменного тока с шариковыми подшипниками и встроенной защитой от перегрева.



Рабочее колесо

Рабочее колесо смешанного типа с диагональными лопатками, изготовлено из полипропилена V0, сочетает в себе высокую производительность осевых вентиляторов и высокое давление центробежных. Лопасты выпрямителя корпуса, являясь частью рабочего колеса, сглаживают поток воздуха во избежание проблем с нисходящим потоками.

Сборка

Вентиляторы легко собираются и разбираются благодаря предусмотренным в конструкции металлическим хомутам.



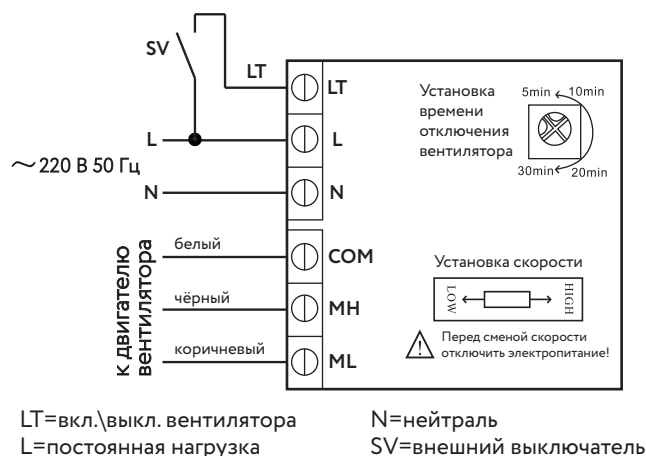
Конструкция

Вентиляторы состоят из двух частей: монтажного кронштейна и закрепленного на нем корпуса вентилятора. Корпус вентилятора и патрубки изготовлены из негорючего полипропилена V0, имеют повышенный класс брызгозащиты и обладают диэлектрическими свойствами. Кронштейн выполнен из качественной листовой стали. Оборудован внешней клеммной коробкой с возможностью переключения скоростей.

Таймер

Модели с маркировкой «Т» оснащены регулируемым таймером с задержкой выключения двигателя от 1 до 30 минут. При подаче внешнего сигнала, например включения света, двигатель начинает работать. При отключении внешнего сигнала, например, выключения света, двигатель проработает такое кол-во минут, которое предустановлено на плате управления таймером.

Схема подключения таймера



Технические характеристики моделей

Модель	Артикул	Мощность двигателя, Вт		Ток, А		Обороты/мин.		Расход воздуха, м ³ /час		Давление, Па		Звуковое давление, дБа Зм	
		макс.	мин.	макс.	мин.	макс.	мин.	макс.	мин.	макс.	мин.	макс.	мин.
Lineo-TD MIX 100 V0 LL	17181	26	23	0,12	0,11	2200	1850	198	165	156	131	31	26
Lineo-TD MIX 100 V0 T LL	17281	26	23	0,12	0,11	2200	1850	198	165	156	131	31	26
Lineo-TD MIX 125 V0 LL	17182	33	28	0,14	0,13	2250	1850	284	248	159	106	32	26
Lineo-TD MIX 150 V0 LL	17183	54	44	0,22	0,19	2550	1850	530	410	300	240	33	29
Lineo-TD MIX 200 V0 LL	17184	128	123	0,53	0,52	2450	1950	840	690	352	274	63	55
Lineo-TD MIX 250 V0 LL	17185	225	165	1,20	0,75	2450	1850	1405	1064	488	371	66	58
Lineo-TD MIX 315 V0 LL	17186	390	275	1,90	1,40	2350	1650	2206	1750	693	435	69	61

Электропитание для всех моделей AC 220 В 50 Гц.

Класс изоляции двигателя – II.

Класс защиты вентиляторов – IP44.

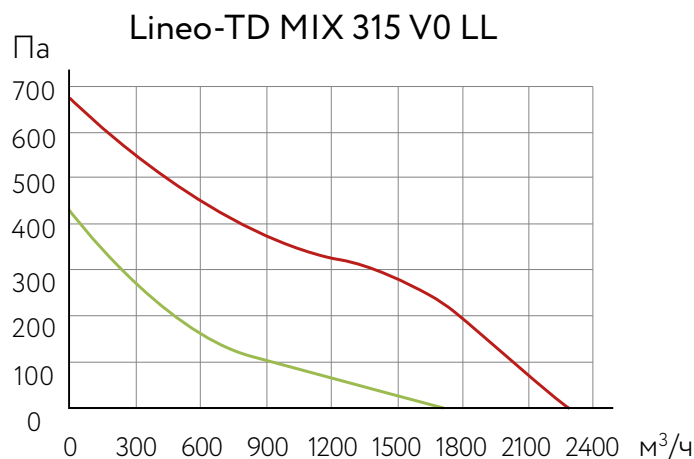
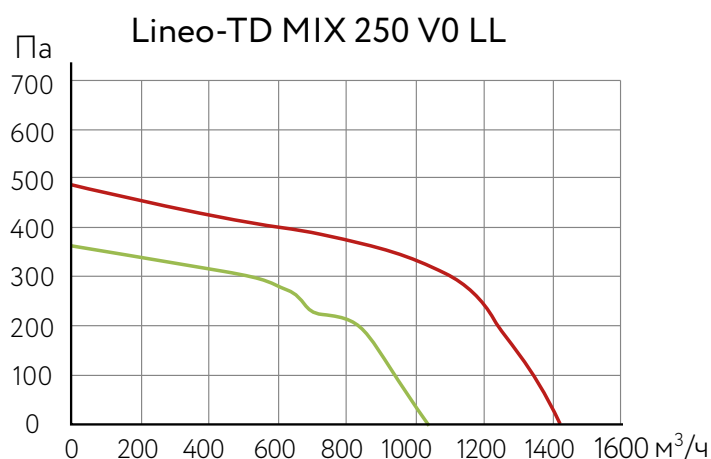
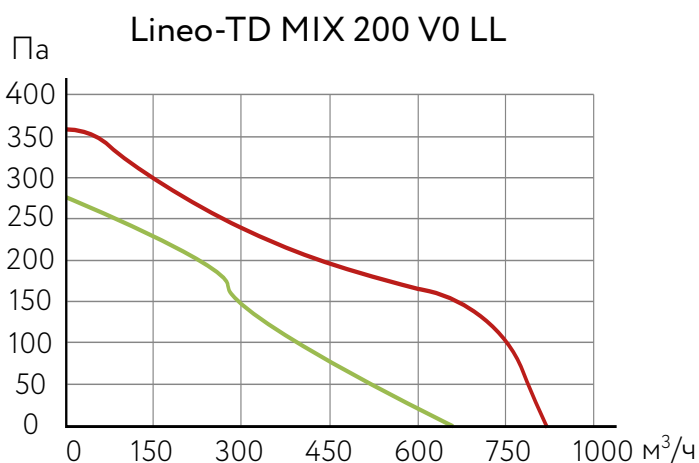
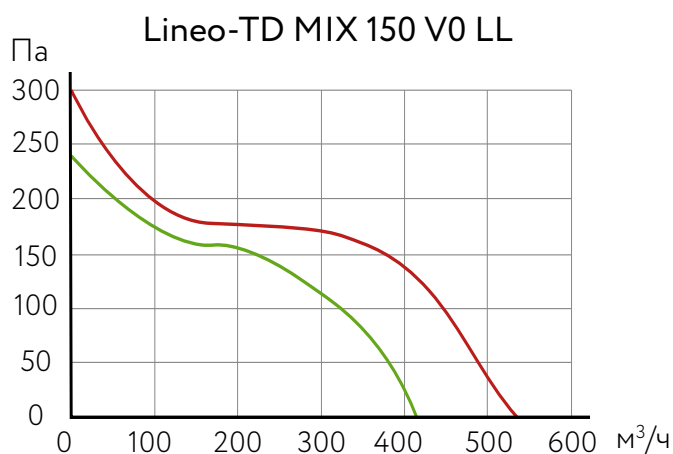
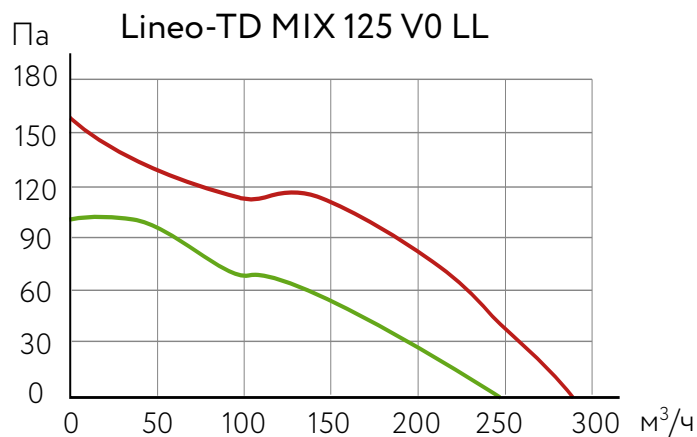
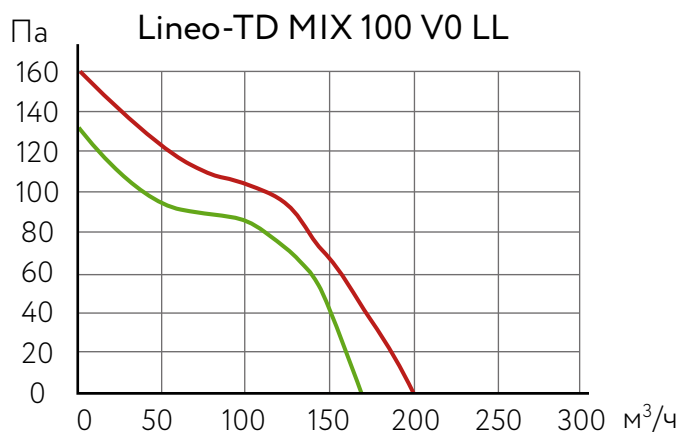
Диапазон рабочих температур от - 30°C до + 60°C.

Модельный ряд обладает длительным сроком службы – более 50 000 часов, в том числе и при работе непрерывно.



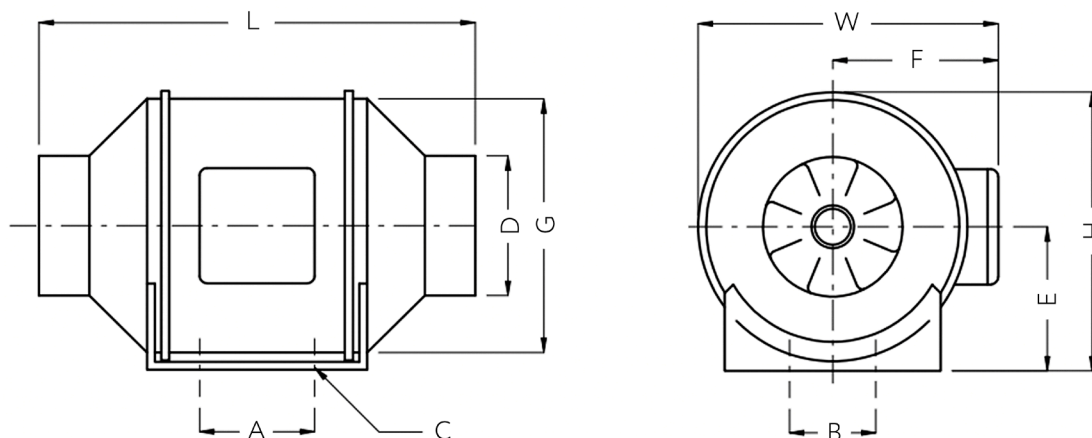
Оборудование серии Lineo-TD MIX V0 LL Торговой Марки ARIUS® сертифицировано и полностью соответствует требованиям технических регламентов Евразийского Экономического Союза.

Аэродинамические характеристики



Данные аэродинамических характеристик приведены для температуры сухого воздуха 20°C и атмосферного давления 760 мм.рт.ст.

— минимальная скорость
 — максимальная скорость

Размеры и вес


Модель	A	B	C	∅D	E	F	∅G	L	W	H	Вес, кг
Lineo-TD MIX 100 V0 LL	80	60	4x4,5	97	99	116	163	302	204	195	1,5
Lineo-TD MIX 125 V0 LL	80	60	4x4,5	123	99	116	163	257	204	195	1,5
Lineo-TD MIX 150 V0 LL	80	60	4x5,0	147	109	127	187	313	227	208	2,6
Lineo-TD MIX 200 V0 LL	100	94	4x5,5	197	125	137	205	302	249	237	4,9
Lineo-TD MIX 250 V0 LL	150	150	8x11	247	150	174	261	383	310	286	7,5
Lineo-TD MIX 315 V0 LL	181	178	8x11	312	187	216	325	446	386	357	11

Все размеры указаны в мм.