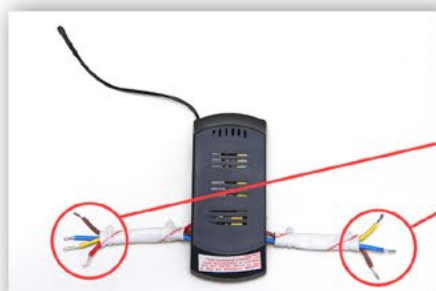
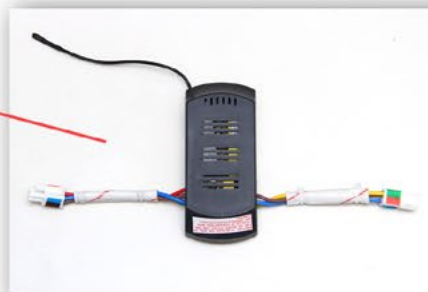
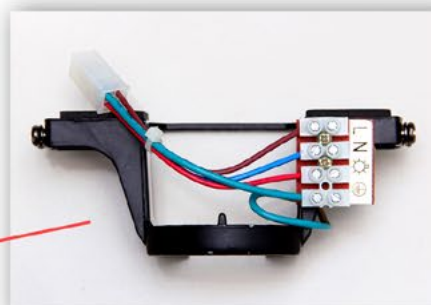


# Подсоединение радиоприёмника Telefan к вентиляторам сторонних производителей (с отдельным подсоединением электропитания для вентилятора и освещения, напр. люстры-вентиляторы Faro)

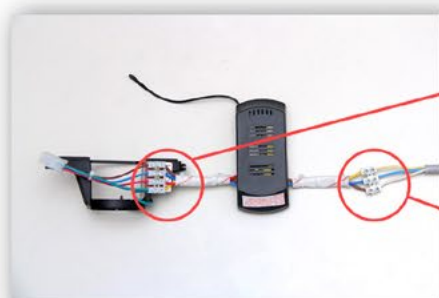
Приёмник радиопульта Telefan



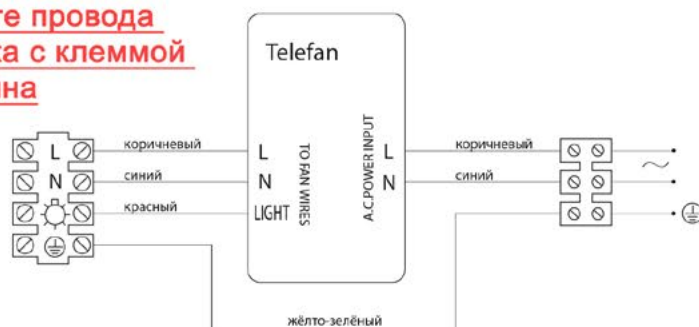
Отсоедините разъемы и зачистите провода приемника Telefan



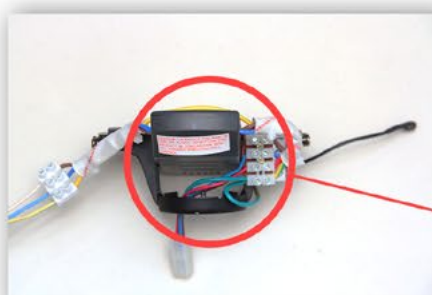
Кронштейн вентилятора



Соедините провода приёмника с клеммой кронштейна



Соедините провода приёмника с вводными проводами, используя 3-х местную клемму (приобретается отдельно)



Установите приёмник внутрь кронштейна вентилятора

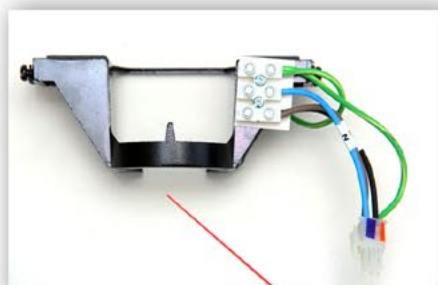


# Подсоединение радиоприёмника Telefon к вентиляторам сторонних производителей (с совместным подсоединением электропитания для вентилятора и освещения, напр. люстры-вентиляторы Westinghouse, Casafan)

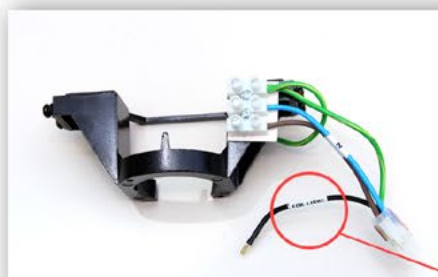
Приёмник радиопульта Telefon



Отсоедините разъемы и зачистите провода приемника Telefon



Кронштейн вентилятора



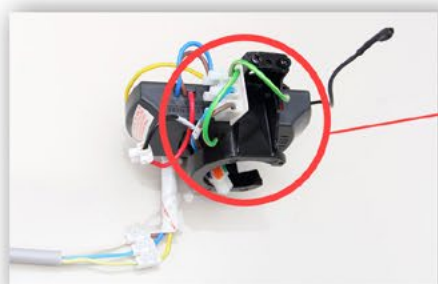
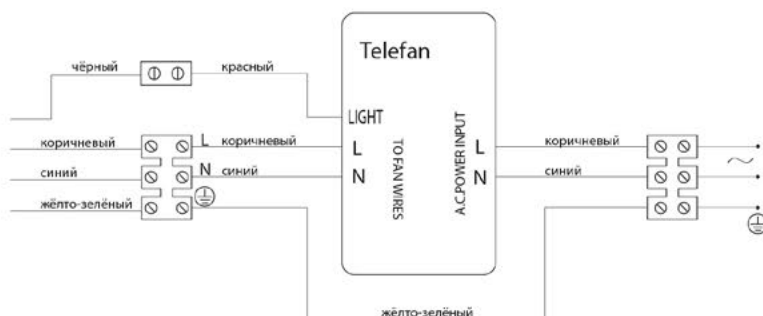
Отсоедините черный провод с маркировкой "FOR LIGHT" от клеммы "L" кронштейна вентилятора

Соедините все провода (кроме красного) приёмника с клеммами кронштейна



Соедините красный провод приёмника через клемму (приобретается отдельно) с черным проводом кронштейна

Соедините провода приёмника с вводными проводами, используя 3-х местную клемму (приобретается отдельно)



Установите приёмник внутрь кронштейна вентилятора