

# **ИК Пульт ДУ 78095 Westinghouse**

## **инструкция по монтажу и эксплуатации**

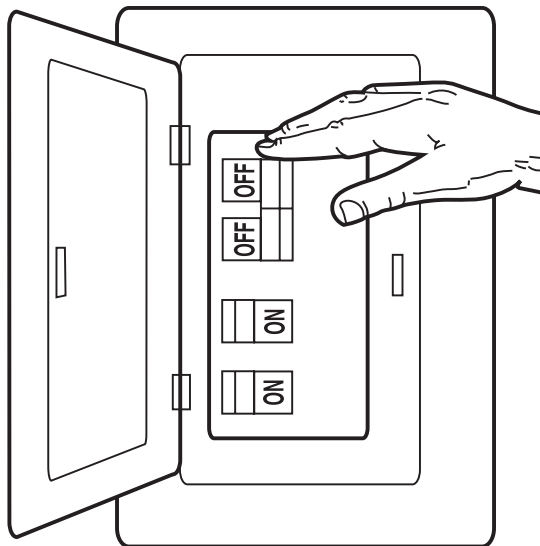
**Правила техники безопасности:**

**ОСТОРОЖНО!** Необходимо внимательно прочесть данные инструкции, поскольку неправильное электрическое подключение приведет к повреждению приемного устройства.

**ОСТОРОЖНО!** Перед тем, как приступить к подключению к электросети, необходимо убедиться в том, что подача тока изолирована на главной цепи или ответвлении, и что цепь, на которой выполняются действия, защищена. Еще раз проверить, изолирована ли подача тока.

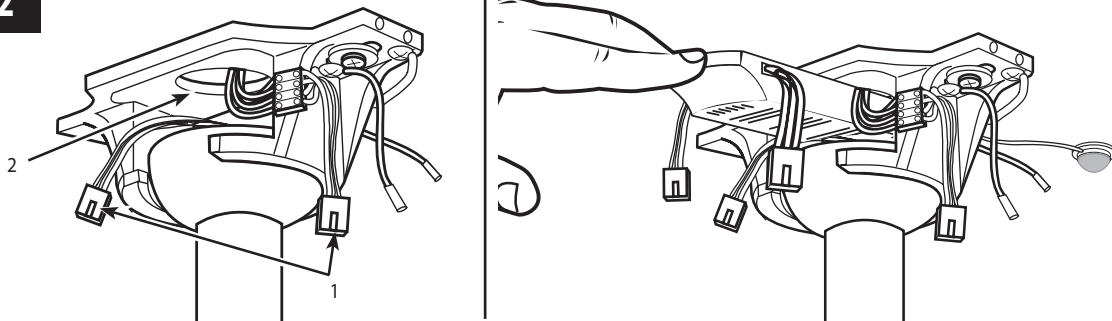
**ЗАМЕЧАНИЕ:** Дистанционное управление подходит для обоих типов систем подключения, используемых с вентиляторами фирмы Westinghouse. См. Инструкции к вентилятору, позволяющие выбрать системы подключения.

1



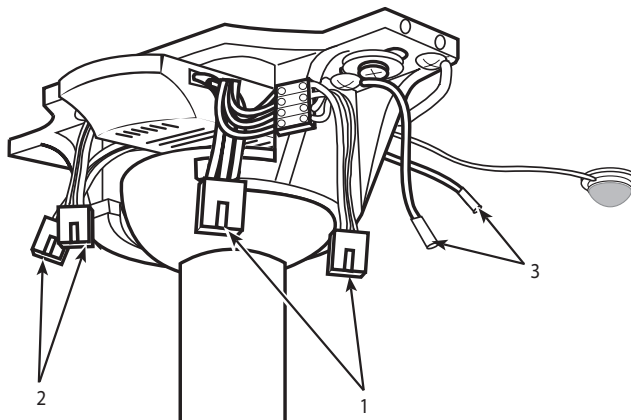
Во избежание удара током, следует отключить блок предохранителей.

2

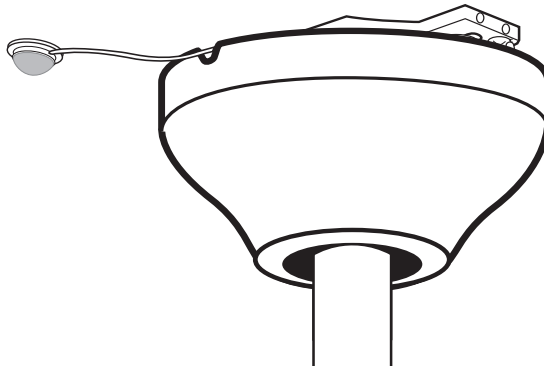


Подвесив вентилятор на кронштейн, следует убедиться в том, что штепсели вентилятора и распределительной коробки (1) убраны из пространства, расположенного над шариком стержня (2). Поместить дистанционное приемное устройство в пространство над шариком стержня, как показано на рисунке.

3



Подвесив вентилятор на консоль, вставить 4-полюсный соединитель кронштейна в розетку 4-полюсного соединителя дистанционного приемного устройства (1). Вставить 4-полюсный соединитель дистанционного приемного устройства в 4-полюсный соединитель вентилятора (2). Прикрепить заземляющий провод (3) стержня к кронштейну.

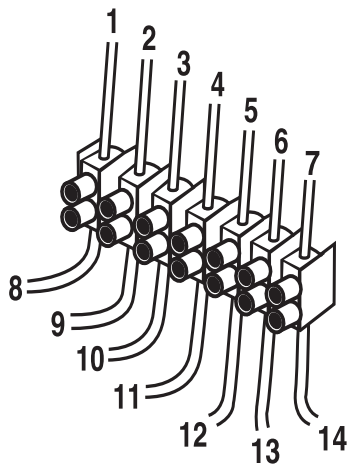


**ЗАМЕЧАНИЕ:** Когда вы поднимаете консоль, убедитесь, что провод датчика помещен в выемку на верхнем краю консоли. Если у вашей консоли нет выемки, соблюдайте осторожность, когда фиксируете ее, так как край консоли может разрезать провод датчика.

**ЗАМЕЧАНИЕ:** Если ваш вентилятор не оборудован соединителями, используемыми в этапе , следует аккуратно отрезать штепсели, установленные на приемном устройстве и осуществить его подключение, как показано в следующем этапе.

**ЗАМЕЧАНИЕ:** Для такого типа установки следует приобрести планку с 7 зажимами (не поставляется).

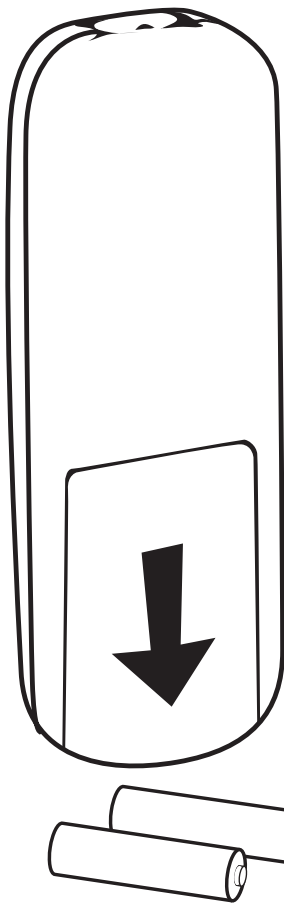
**ЗАМЕЧАНИЕ:** Выполнив соединения, следует аккуратно свернуть оставшиеся электрические провода и поместить их внутрь консоли вентилятора, не нарушив при этом электрические соединения. Выполнить обычные действия по установке вентилятора, следуя инструкциям, полученным вместе с вентилятором.



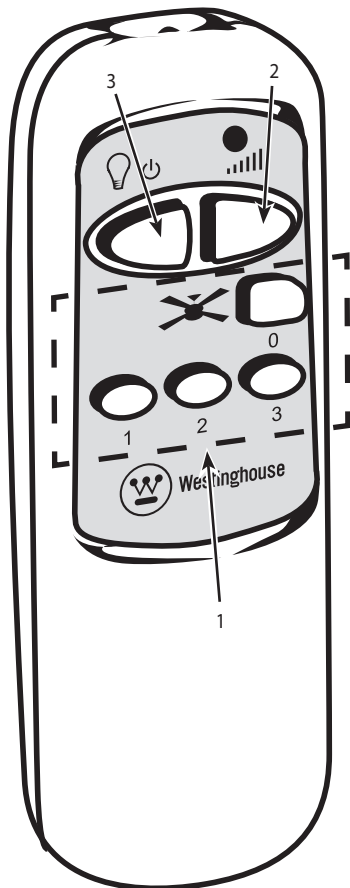
Цвет	Комментарии
1 Коричневый	Ток, под напряжением
2 Синий	Ток, нейтральный
3 Зеленый/Желтый	Ток, заземление
4 Синий	Нейтральный, к вентилятору
5 Коричневый	Под напряжением, к вентилятору
6 Оранжевый	Под напряжением, к лампе
7 Зеленый/Желтый	Заземление, к вентилятору
8	Под напряжением, из здания
9	Нейтральный, из здания
10 Зеленый/Желтый	Заземление, из здания
11 Синий	Нейтральный, от вентилятора
12 Коричневый	Под напряжением, от вентилятора
13 Оранжевый	Под напряжением, от лампы вентилятора
14 Зеленый/Желтый	Заземление, от вентилятора

Замечание: Убедиться в том, что планка с 7 зажимами правильно подключена, и что цифры соответствуют рисунку. Выполнив установку, следует убедиться в том, что она отвечает требованиям двойной или усиленной изоляции.

**ВАЖНОЕ ЗАМЕЧАНИЕ!** Окончив установку приемного устройства, включить настенный переключатель, нажать на кнопку «3» передатчика с дистанционным управлением, и установить высокую скорость вентилятора с помощью цепи. Затем нажать на кнопку управления светом на передатчике с дистанционным управлением, чтобы отрегулировать свет. Если лампа вентилятора не включается, следует потянуть один раз за цепь управления светом вентилятора, чтобы включить лампу. После того, как настройка завершена, не следует трогать цепи управления вентилятором. Замечание: Лампа вентилятора включится автоматически, если повернуть настенный переключатель, вне зависимости от того, был ли свет выключен с помощью дистанционного управления, или нет. Чтобы изменить направление вращения вентилятора, следует использовать переключатель, расположенный на вентиляторе. **КАТЕГОРИЧЕСКИ ВОСПРЕЩАЕТСЯ МЕНЯТЬ НАПРАВЛЕНИЕ ВРАЩЕНИЯ ВЕНТИЛЯТОРА, КОГДА ОН РАБОТАЕТ,** поскольку это может привести к повреждению блока управления вентилятором.

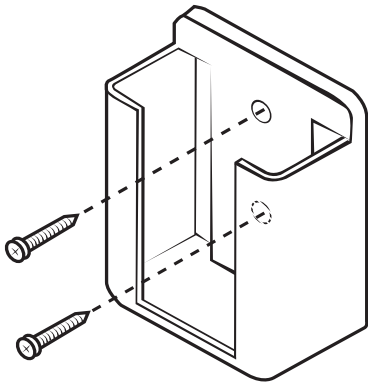


Замечание: Сняв крышку, расположенную на задней части передатчика, установить две батарейки AA, затем вновь установить крышку отсека для батареек.



### Дистанционное управление

1. Включить и выключить вентилятор – нажать и отпустить. Скорость вращения вентилятора можно контролировать с помощью дистанционного управления следующим образом: 3 – высокая; 2 – средняя; 1 – низкая; 0 – вентилятор выключен.
2. Регулятор силы света – если нажимать на кнопку регулирования света, не отпуская, его интенсивность будет меняться в режиме постоянного цикла, от самого яркого, до самого темного.
3. Свет вкл/выкл. – нажать и отпустить кнопку регулирования света.



В случае необходимости установить держатель передатчика на стену, используя предназначенные для этого винты.




Westinghouse Lighting Corporation

Krefelder Strasse 562  
41066 Moenchengladbach, Germany

c/o GeoLogistics Ltd.  
Hawthorn Road, Castle Donington  
Derby, United Kingdom DE74 2QR

Westinghouse Lighting Corporation,  
a Westinghouse Electric Corporation licensee

 is a registered trademark of  
Westinghouse Electric Corporation

Made in China

© 2008 WESTINGHOUSE LIGHTING CORPORATION